





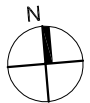


**Jwagi:**

2. Wymiary kominów podane bez projektowanego ocieplenia ścian bocznych.
3. Rury spustowe prowadzone w obecnych lokalizacjach.
4. Rzędne podane w odniesieniu do poziomu partu budynku (ok. +1,46m ponad poziomem terenu).
5. Docelowe rzędne na dachach orientacyjne - rzeczywiste rzędne uzależnione od faktycznego poziomu i spadku strópów.

LEGENDA:

- |   |  |
|---|--|
|  | istniejące ściany attykowe<br>do podwyższenia + nowa obróbka |
|  | Kominy murowane do<br>podwyższenia                           |
|  | połacie dachu do docieplenia                                 |
|  | połacie daszków nad wjeściami<br>do remontu                  |
|  | inne elementy do likwidacji<br>lub demontażu                 |
|  | istn. wywiewki went.<br>do wymiany                           |



Temat: Terminizacja budynku Szkoły Podstawowej nr 255 ul. Kamionkowska 36/44, Warszawa	
ETAP:	PROJEKT WYKONAWCZY
INWESTOR:	Miasto Stołeczne Warszawa Dzielnicza Praga Południe ul. Grochowska 274, 03-841 Warszawa
 <b>Witkowski</b> A R C H I T E K T U R A 02555 Warszawa Al. Niepodległości 152 k.a.6	
AUTORYZACJA:	
Projekt:	arch. Bartłomiej Woźnicki nr upr.: MA 01/006
Sprawdz:	arch. Bartosz Zdanowicz nr upr.: MA 089/04
Oprac.:	arch. Anna Rek -
RZUT DACHU budynku szkoły z salą gimnastyczną	
branża:	ARCHITEKTURA
data: Czerwiec 2017	skala: 1:100
A-04	